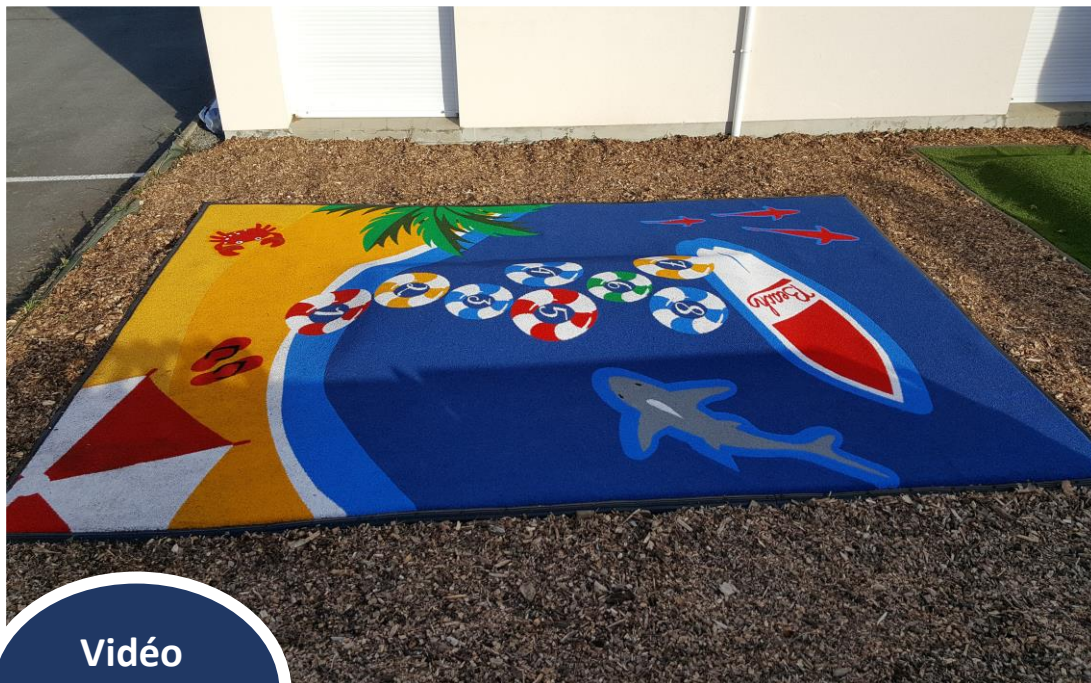


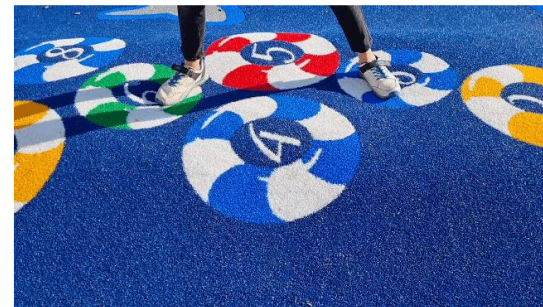
Aquaplay

FABRIQUÉ
EN FRANCE



Vidéo
Aquaplay

AGE : à partir de 8 mois



 **sud
environnement**

www.sudenvironnement.fr

 475 impasse Umberti • 82710 Bressols

 05 63 27 02 11

 info@sudenvironnement.fr

- Jouer et marcher sur l'eau devient possible!
- **Pédagogique:** il améliore la flexibilité, l'équilibre, la coordination et la confiance. Aide à la motricité.
- **Ludique:** il procure une sensation incomparable, sans danger, rires et joie sont assurés.
- **Inclusif:** un dispositif adapté à chacun. Le partage de cette sensation est proposé à toutes les personnes curieuses de nouvelles expériences. Ce jeu est un lieu de convivialité, d'échanges, de rencontre ou le bonheur est omniprésent.



LES ATOUTS DU PRODUIT

- Fabriqué en France à partir de matériaux recyclés
- Innovant dans sa conception, dans les sensations et dans sa mise en œuvre.
- Ne demande aucun travaux de terrassement, de maçonnerie lourde, il peut être installé sur tout type de support: gazon, enrobé, béton, carrelage...
- Modulable en fonction de vos souhaits et de sa fréquence d'utilisation.
- Pose réalisée à l'aide de nos conseils (cf notice d'utilisation et d'installation)

Aquaplay

DESCRIPTION DU JEU

- Plateau équipé d'une dalle stabilisatrice, d'une couche de confort située sur l'ensemble de la surface recouverte par un gazon synthétique.
- La poche à eau est située dans l'axe de la longueur et de la largeur, elle est entourée d'une zone de confort en périphérie. La fixation de l'ensemble est réalisée à l'aide d'un matériau éco conçu, français issu de vos gestes quotidiens: la brique alimentaire.
- Les baguettes en brique alimentaire sont fixées sur le pourtour du plateau avec des vis situées sur le gazon. La poche d'eau est également fixée aux dalles stabilisatrices.
- Nous préconisons un espace libre autour du plateau de minimum 1m pour faciliter l'accès au jeux.
- L'installation du plateau doit être réalisée sur une surface plane.



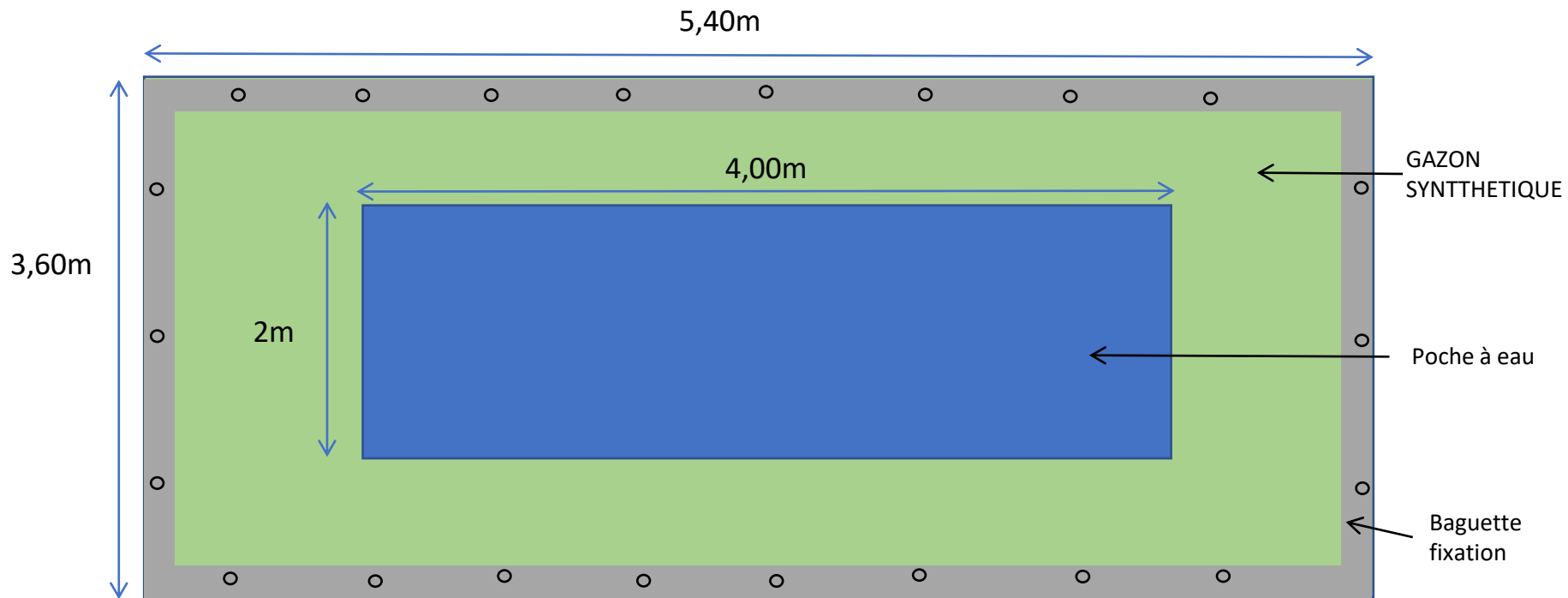
FOURNITURE DES PRODUITS CONSTITUANT LE PLATEAU DE JEU

| REFERENCE | DESIGNATION | Ep | Longueur | largeur | Poids unitaire | Poids global du plateau en kg | Quantité | Unité |
|-----------|---|------|----------|---------|----------------|-------------------------------|----------|--------|
| 04PT2080 | plaques stabilisatrices | 20mm | 1,8m | 1,2m | 37 | 333 | 9 | Unité |
| 04CPT000 | CONNECTEUR plaques stabilisatrices | | | | 0,5 | 15 | 30 | Unité |
| 01MP1760 | Poche d'eau | | 4m | 2m | 100 | 100 | 1 | Unité |
| | volume d'eau (Litre) | | | | | 220 | 0,22 | litre |
| | vis noire à tête légèrement arrondie 40mm de longueur pour poche d'eau | | | | | | 100 | Unité |
| 01PC7520 | couche de confort | 20mm | 1,75m | 1,2m | 33 | 305 | 11 | plaque |
| 05GF8520 | Baguette de fixation | 20mm | 1,85m | 60mm | 1,72 | 17,2 | 10 | Unité |
| | GAZON SYNTHETIQUE | 30mm | 5,4m | 3,6m | 3kg/m2 | 58 | 19,44 | m2 |
| | valve | | | | | | 1 | Unité |
| 15KR0000 | Valisette de remplissage | | | | 4 | 4 | 1 | Unité |
| Total | | | | | | 1053 | | |

MATERIELS NECESSAIRES POUR REALISER LE PLATEAU DE JEU

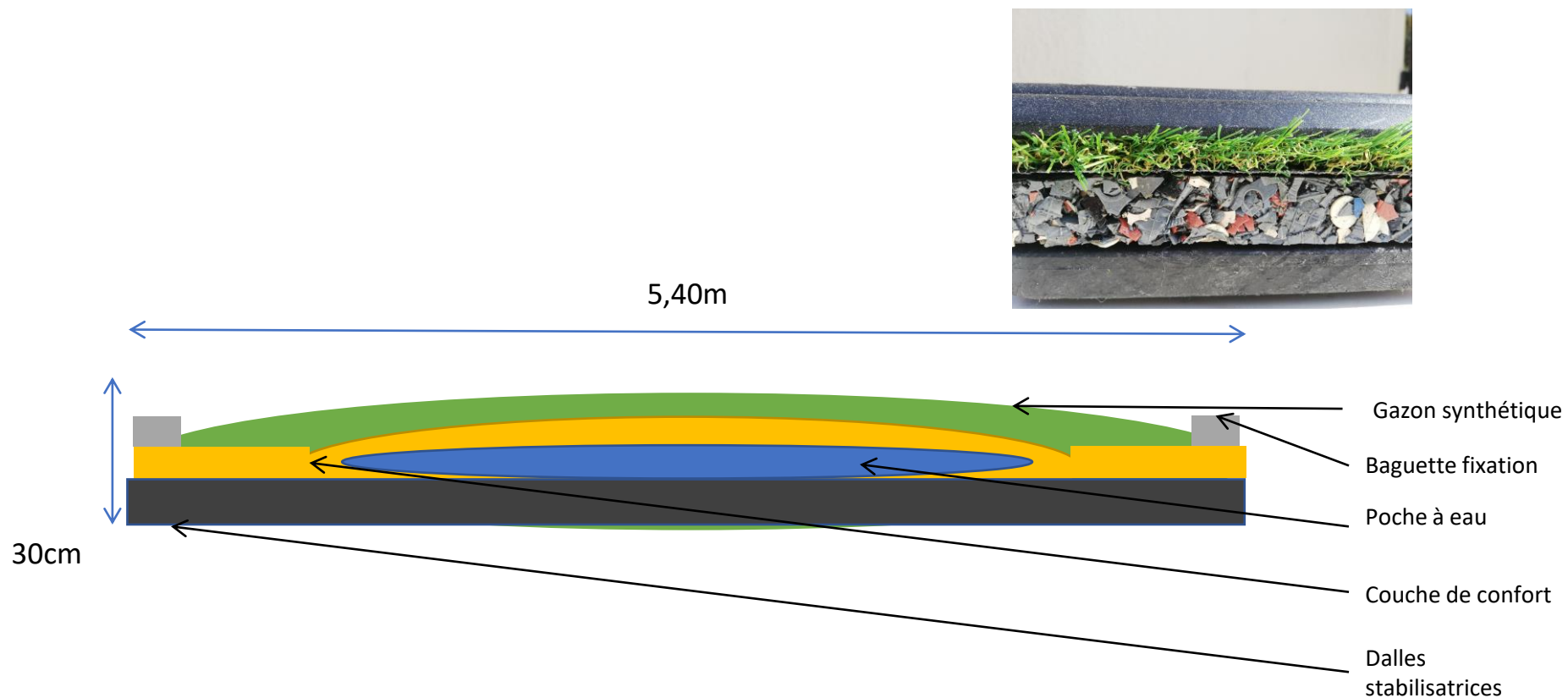
- 1 visseuse avec embout étoilé
- 1 clé à pipe de 15 et une clé à pipe de 13
- Valisette de remplissage
- 2 pinces étou

Aquaplay





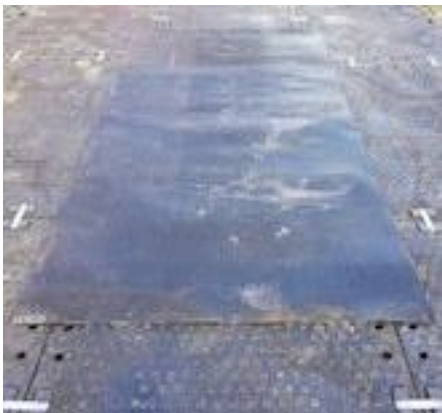
PLAN DE COUPE ET PHOTO



NOTICE DE MONTAGE

1- Vérifier que l'emplacement choisi soit plat, et le plus régulier possible. Prévoir obligatoirement une arrivée d'eau a proximité (- de 25ml) ou une réserve d'eau (mini 200l) pour le remplissage de la poche.

2- Mise en place des plaques stabilisatrices. Utilisation d'une clé à pipe de 15 pour joindre celles-ci à l'aide des connecteurs dédiés à cet usage.



3- Déplier et poser la poche à eau dans l'axe de la largeur et de la longueur du plateau. Visser la poche aux dalles stabilisatrices.



NOTICE DE MONTAGE

4- Démontez la valve à l'aide de la clé de 13, et la gardez à portée de main.

Se munir de la valisette de remplissage et de la valve. Monter le kit de remplissage. Brancher l'arrivée d'eau.

Bien enfoncé l'aiguille utiliser un lubrifiant pour réaliser le remplissage au niveau du repère rouge situé sur le côté de la poche à eau.



**sud
environnement**

www.sudenvironnement.fr

NOTICE DE MONTAGE

5- Pincer à l'aide des pinces étau de chaque côté de l'aiguille pour empêcher les entrées éventuelles d'air et pour éviter le retour de l'eau. Utiliser la pince étau pour l'orifice parallèlement à celui-ci.



NOTICE DE MONTAGE

6- Remplir la poche avec de l'eau et de l'antigel, 220L pour le grand format. Relever l'orifice de remplissage de 10 cm et exercer une pression sur la poche d'eau du bas vers le haut à l'aide d'un contreplaqué ou d'une palette afin d'évacuer l'air. Retirer l'aiguille, (un peu d'eau va s'échapper).



NOTICE DE MONTAGE

7- Mettre le plus rapidement possible la valve au niveau du repère rouge, placer la pièce plate dessous et la pièce arrondie dessus et joindre les deux avec le boulon de 13. Le serrage doit être modéré pour éviter de couper la poche d'eau. S'assurer qu'il n'y ai pas de fuite d'eau après cette étape, si c'est le cas resserrer d'un quart de tour le serrage.



NOTICE DE MONTAGE

8- Recouvrir la poche d'eau avec la couche de confort amortissante avec les plaques dédiées. Puis poser celles dédiées à la zone de confort. Les plaques doivent être posées bord à bord et couvrir l'ensemble du plateau. Un espace de +ou- 5 cm doit être respecté sur la périphérie. Interdiction de monter sur la poche le temps des finitions.



NOTICE DE MONTAGE

- **9-** Déplier et poser le rouleau de gazon, veiller à être aligné dans la longueur et la largeur. Commencer la fixation avec les baguettes sur la largeur du plateau. Fixer les baguettes dans le sens d'une aiguille d'une montre.



NOTICE DE MONTAGE

Sécurité pendant l'installation, port EPI (Equipements de protection individuelle).

Il faut prendre en compte les réglementations du pays où les marchandises sont installées.

Le port des EPI est obligatoire selon les tâches, protections individuelles, gants, lunettes, casque, anti bruit etc...

La société BIORET Loisirs décline toute responsabilité en cas d'accident si non-respect des législations en vigueur dans les pays où les marchandises sont installées en ce qui concerne le port des EPI.

